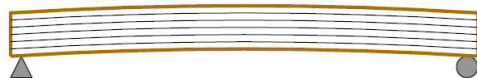


Übersicht Tragwerksformen

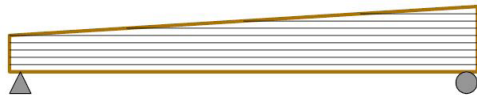
① Parallelträger



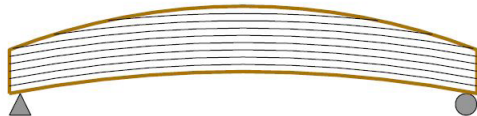
② Parallelträger mit statischer Überhöhung



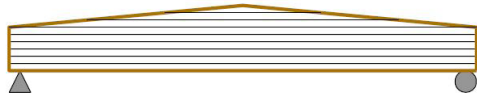
③ Pultdachträger (Einfeld- oder Mehrfeldträger)



④ Bogenbinder mit veränderlicher Höhe



⑤ Satteldachträger mit geradem Untergurt



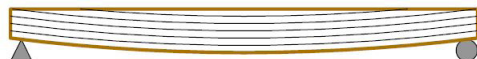
⑥ Satteldachbogenbinder mit gebogenem Untergurt



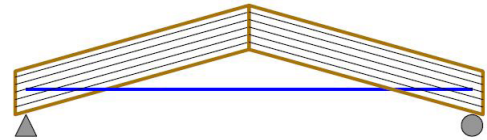
⑦ Bogenbinder



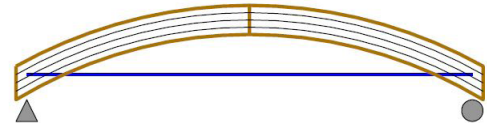
⑧ Fischbauchträger



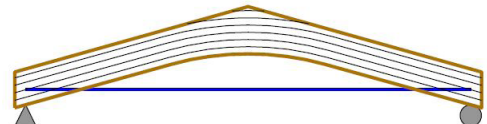
⑨ Satteldachbinder mit Unterspannung



⑩ Bogenbinder mit Unterspannung



⑪ Satteldachbogenbinder mit Unterspannung



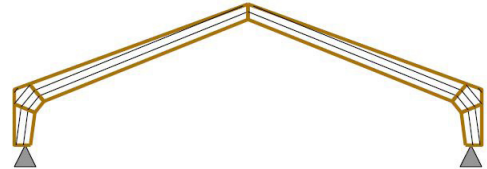
⑫ Dreigelenkbogenbinder



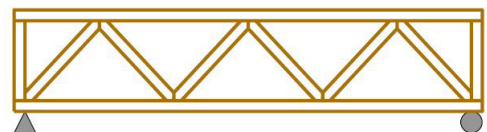
⑬ Rahmeneckenbinder mit Stahleckverbindung



⑭ Rahmeneckenbinder mit Keilzinkenstoss



⑮ Paralleler Fachwerkträger



⑯ Satteldach Fachwerkträger

